



สรุปผลการประมาณราคาค่าก่อสร้าง

แบบ ปจ.5

ส่วนราชการ องค์การบริหารส่วนตำบลสะแกโพรง

โครงการ	ซ่อมแซมถนนหินคลุกสายบ้านหนองใหญ่
ประเภท	งานทาง
เจ้าของงาน	องค์การบริหารส่วนตำบลสะแกโพรง อำเภอเมือง จังหวัดบุรีรัมย์
สถานที่ก่อสร้าง	หมู่ที่ 1 ตำบลสะแกโพรง อำเภอเมือง จังหวัดบุรีรัมย์
หน่วยงานออกแบบแปลนรายการ ก่อสร้าง	องค์การบริหารส่วนตำบลสะแกโพรง
แบบเลขที่	ซ่อมแซม 1/2561
ประมาณการตามแบบ ปจ.4	จำนวน 1 แผ่น
ประมาณการเมื่อวันที่	21 เดือน มีนาคม พ.ศ. 2561

ลำดับที่	รายการ	ค่าวัสดุและค่าแรงงาน จำนวนเงิน(บาท)	FACTOR F	รวมค่าก่อสร้าง (บาท)	หมายเหตุ
1	งานต้นทุนงานการดำเนินการ	111,776.00	1.3624	152,284	เงินไข - เงินล่วงหน้าจ่าย 0% - เงินประกันผลงานหัก 0% - ดอกเบี้ยเงินกู้ 6% - ค่าภาษีมูลค่าเพิ่ม 7%
2	งานป้ายประชาสัมพันธ์โครงการ	3,000	-	3,000	
สรุป	รวมค่าก่อสร้างเป็นเงินทั้งสิ้น			155,283.62	
	คิดเป็นเงินประมาณ(ตัวอักษร) หนึ่งแสนห้าหมื่นห้าพันบาทถ้วน			155 000	

**คณะกรรมการกำหนดราคากลาง**

(ลงชื่อ).....ผู้ประมาณราคา ได้ตรวจสอบแล้วสามารถใช้เป็นราคากลางได้  
(นายธีรภพ สุพรหม)  
นายช่างโยธาชำนาญงาน

(ลงชื่อ).....ประธานกรรมการ  
(นายภักดิ์วัฒน์ เอี่ยมรัมย์)  
รองปลัดองค์การบริหารส่วนตำบล

(ลงชื่อ).....ผู้ตรวจสอบ  
(นายวรชาติ คะริรัมย์)  
ผู้อำนวยการกองช่าง

(ลงชื่อ).....กรรมการ  
(นายวรชาติ คะริรัมย์)  
ผู้อำนวยการกองช่าง

(ลงชื่อ).....ผู้เห็นชอบ  
(นายภักดิ์วัฒน์ เอี่ยมรัมย์)  
รองปลัดองค์การบริหารส่วนตำบล

ปฏิบัติราชการแทนปลัดองค์การบริหารส่วนตำบล  
(ลงชื่อ).....กรรมการ/เลขา  
(นายธีรภพ สุพรหม)  
นายช่างโยธาชำนาญงาน

(ลงชื่อ).....ผู้อนุมัติ  
(นายต๋อย ปุสันรัมย์)  
นายกองค์การบริหารส่วนตำบล





โครงการอบรมเชิงปฏิบัติการ สู่สายงานผู้นำตนเองในทศวรรษ

พ.ศ. ๒๕๖๑ ๑ ตำบลลี้สะแกโพรง อำเภอเมือง จังหวัดบุรีรัมย์

องค์การบริหารส่วนตำบลสะแกโพรง  
อำเภอเมือง จังหวัดบุรีรัมย์

กรมส่งเสริมการเกษตร  
กระทรวงเกษตรและสหกรณ์

## องค์การปริิษาว่าด้วยตำบลสะแกโพรง

### กรมส่งเสริมการปกครองส่วนท้องถิ่น กระทรวงมหาดไทย

โครงการซ่อมแซมถนนลงหินคลุก สายทางบ้านหนองใหญ่ หมู่ที่ 1 (จากบ้านนาย บุญทัน รัตนาวัดคร ถึงนายนายทอง การะเกตุ)

ปริมาณงาน จุดที่ 1 กว้าง 3.00 เมตร ยาว 1,050 เมตร หนาเฉลี่ย 0.08 เมตร

จุดเริ่มต้นโครงการ พิกัด จาก Lat 14.861361, Long 102.986715 สิ้นสุดโครงการ พิกัด จาก Lat 14.868149, Long 102.992278

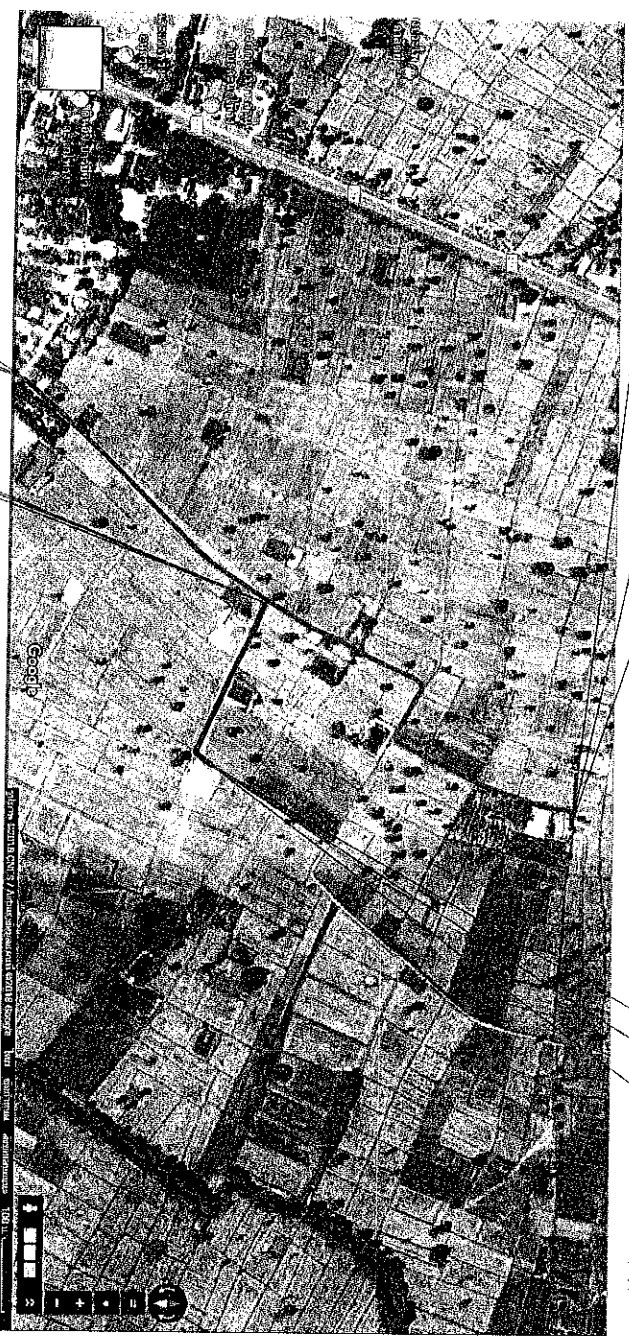
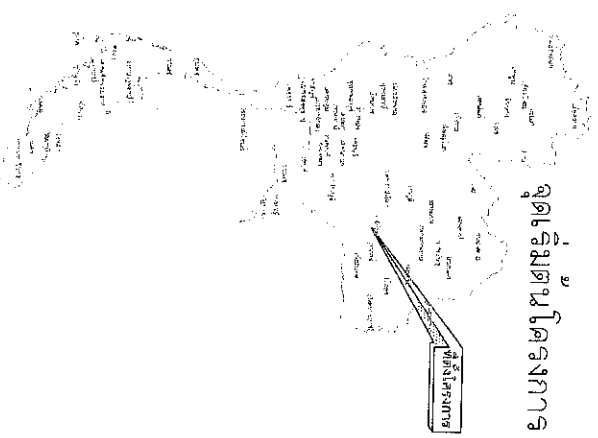
จุดที่ 2 กว้าง 3.00 เมตร ยาว 250 เมตร หนาเฉลี่ย 0.08 เมตร

จุดเริ่มต้นโครงการ พิกัด จาก Lat 14.864370, Long 102.989524 สิ้นสุดโครงการ พิกัด จาก Lat 14.863702, Long 102.991588

พื้นที่รวมไม่น้อยกว่า 3,900 ตารางเมตร

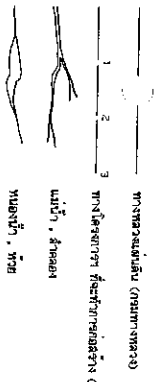
จุดสิ้นสุดโครงการ จุดที่ 1  
Lat 14.868149, Long 102.992278

จุดสิ้นสุดโครงการ จุดที่ 2  
Lat 14.863702, Long 102.991588



แผนที่ประธาไทย

มาตรา



๕ X ๕ ๕๓, ๕๓๓๓, ๕๓๓๓



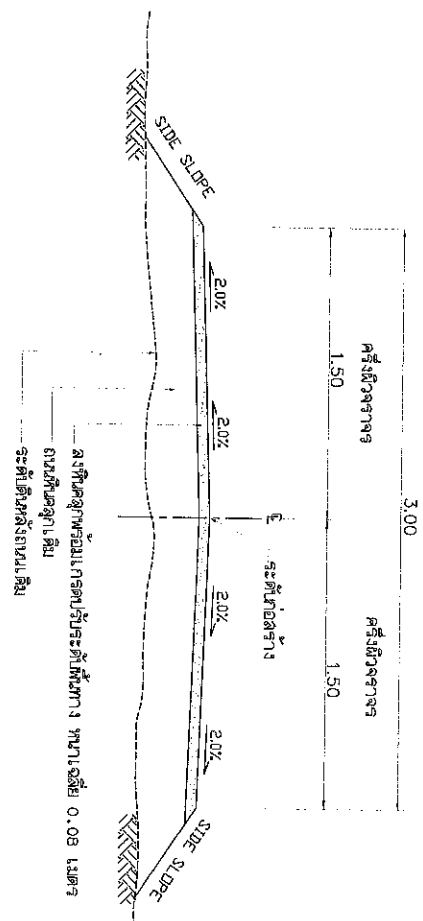
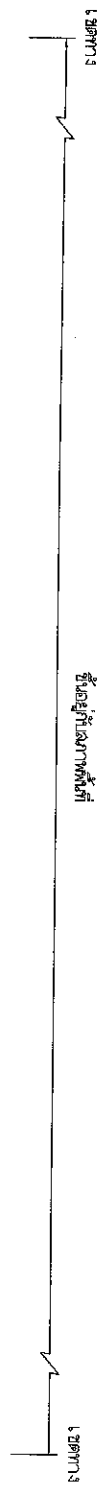
จุดเริ่มต้นโครงการ จุดที่ 1  
Lot: 14.861361, Long 102.986715

จุดเริ่มต้นโครงการ จุดที่ 2  
Lot 14.864370, Long 102.989524



กรมส่งเสริมการปกครองส่วนท้องถิ่น กระทรวงมหาดไทย  
องค์การบริหารส่วนตำบลสะแกโพรง

<p>ชื่อโครงการ</p> <p>วันที่</p> <p>ผู้จัดทำ</p>	<p>ชื่อผู้รับทราบ</p> <p>ตำแหน่ง</p> <p>วันที่รับทราบ</p>
<p>.....</p> <p>.....</p>	<p>.....</p> <p>.....</p>



รูปตัดแนตตั้งโครงการงานในพื้นที่มลฤก  
NOT TO SCALE

- ขงมายใญ่เหตุ
1. มีติดต่อก, รั้วทงยอเป็นทงยอ ะนำค้ระรูงเป็นอู่ก้อช้ใน
  2. คุนส่งปอโยนอวีร์ลือ ะนำค้ระรูงเป็นอู่ก้อช้ใน
  3. อีค้ระรูงเป็นอู่ก้อช้ใน ะนำค้ระรูงเป็นอู่ก้อช้ใน
  4. ะนำค้ระรูงเป็นอู่ก้อช้ใน ะนำค้ระรูงเป็นอู่ก้อช้ใน

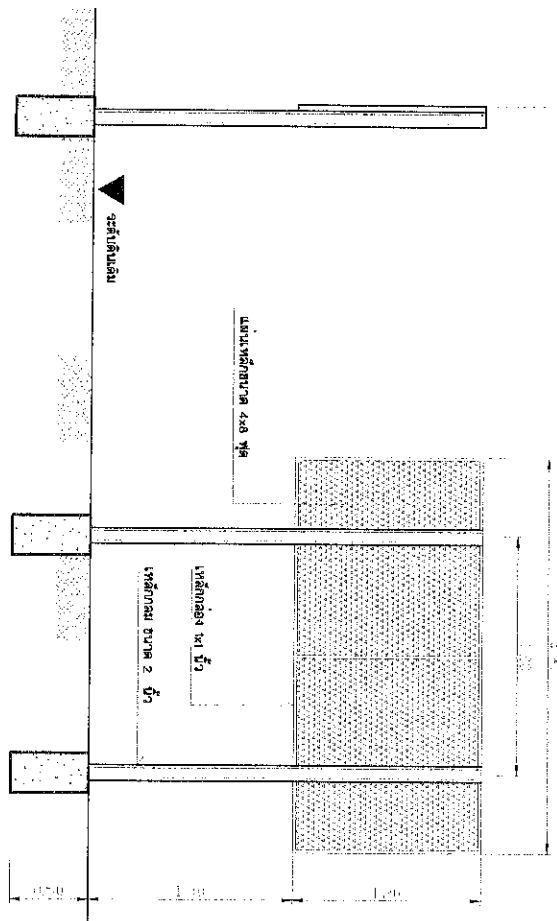
กรมส่งเสริมการเกษตรท้องถิ่น กระทรวงมหาดไทย  
องค์การบริหารส่วนตำบลสะแกโพรง



แบบสัญญา	นายสมชาย ใจดี	นายสมชาย ใจดี	นายสมชาย ใจดี
บ้านหนองใหญ่	นายสมชาย ใจดี	นายสมชาย ใจดี	นายสมชาย ใจดี
อำเภอเมือง	นายสมชาย ใจดี	นายสมชาย ใจดี	นายสมชาย ใจดี
จังหวัด...	นายสมชาย ใจดี	นายสมชาย ใจดี	นายสมชาย ใจดี

เลขที่แบบ ๑๒๓๔๕๖๗ ๑/๒๕๖๓  
วันที่ ๒๕/๐๓/๒๕๖๓

เหล็ก 1 x 1 นิ้ว เส้นลวดเหล็ก



แผ่นเหล็กขอบคด 4x8 พูช

เหล็กกล่อง หนา 1 นิ้ว  
เหล็กคาน ขอบคด 2 นิ้ว

แผ่นเหล็กหนา 1/8 นิ้ว

ระดับเดิม

เสาใต้คานคละเสาไฟแรง (ขนาดตามความเหมาะสม)

ใบรายชื่อของวัสดุของเบ็ดเตล็ด	
โดยที่.....	.....
.....	.....
.....	.....
.....	.....
.....	.....

รูปตัดขวาง

รูปตัดขวาง

รูปตัดขวาง

รายการประกอบแบบ

1. ก้อนพาสซีวสูงในทาบลิ้นค้อน 2 ชั้น
2. ที่นพาสซีวในทาบลิ้นค้อน
3. เสาปูนหล่อในสลิต
4. ขนาดค้ำหัวบั้งลัดความเหมาะสม
5. แผ่นเหล็กขอบคด 1.20x2.40 ม.
6. จุดตั้งป้ายกำกับอาคารความเหมาะสมตามผังเมือง

หมายเหตุ

จุดที่ตั้งป้ายใบโครงการกำหนดตามความเหมาะสมตามผังเมือง



**กรมส่งเสริมการเกษตร**

**องค์การบริหารส่วนตำบลสะเมิง**

**องค์การบริหารส่วนตำบลสะเมิง**

นางป นางสาวกชพร พงษ์กุล	นางอุบล มณี ผู้ช่วยเขตอำนาจ	(Signature) เขตอำนาจ	เห็นชอบ นายสุวิทย์ น้อยพันธ์ นายก อบต.สะเมิง
นางอรรชดา พงษ์กุล	นางอรรชดา พงษ์กุล นายก อบต.สะเมิง	(Signature) เขตอำนาจ	(Signature) เขตอำนาจ