



ประกาศองค์การบริหารส่วนตำบลสะแกโพรง
เรื่อง ข้อมูลรายละเอียดค่าใช้จ่ายเกี่ยวกับการจัดซื้อจัดจ้าง ราคาากลาง
และการคำนวณราคาากลาง
ตำบลสะแกโพรง อำเภอเมืองบุรีรัมย์ จังหวัดบุรีรัมย์

.....

ตามที่ สำนักงาน ป.ป.ช. ให้หน่วยงานของรัฐเปิดเผยข้อมูลรายละเอียดค่าใช้จ่ายเกี่ยวกับการจัดซื้อจัดจ้าง ราคาากลางและการคำนวณราคาากลางตามแบบตารางวงเงินงบประมาณที่ได้รับจัดสรรและรายละเอียดค่าใช้จ่ายเกี่ยวกับจัดซื้อจัดจ้าง เพื่อให้หน่วยงานของรัฐเป็นไปในแนวทางเดียวกัน นั้น

บัดนี้ องค์การบริหารส่วนตำบลสะแกโพรง ได้จัดทำข้อมูลรายละเอียดค่าใช้จ่ายเกี่ยวกับการจัดซื้อจัดจ้าง ราคาากลางและการคำนวณราคาากลางโครงการก่อสร้างถนนคอนกรีตเสริมเหล็ก บ้านบุเจริญ หมู่ที่ ๒๑ (จากซอยบ้านนายสมนึก อังโกรัมย์ ถึง ซอยบ้านนายสนั่น อารมรัมย์) ขนาดกว้าง กว้าง ๔ เมตร ยาว ๑๕๐ เมตร หนา ๐.๑๕ เมตร พร้อมวางท่อคสล.ขนาด ๑๐.๒๐ เมตร จำนวน ๒ จุดๆละ ๕ ท่อน คิดเป็นพื้นที่ดำเนินการไม่น้อยกว่า ๖๐๐ ตารางเมตร (รายละเอียดตามรูปแบบและรายการที่กำหนด) เรียบร้อยแล้ว ตามรายละเอียดแนบท้ายประกาศฉบับนี้

ประกาศ ณ วันที่ 14 เดือน มีนาคม พ.ศ. ๒๕๖๑

(ลงชื่อ)

(นายต๋อย ปุสันรัมย์)

นายกองค์การบริหารส่วนตำบลสะแกโพรง

ตารางแสดงวงเงินงบประมาณที่ได้รับจัดสรรและราคากลางในงานจ้างก่อสร้าง

๑.โครงการ โครงการก่อสร้างถนนคอนกรีตเสริมเหล็ก บ้านบุเจริญ หมู่ที่ ๒๑ (จากซอยบ้านนายสมนึก อังโกรรัมย์ ถึง ซอยบ้านนายสนั่น อารมรัมย์)

/หน่วยงานเจ้าของโครงการ กองช่าง องค์การบริหารส่วนตำบลสะแกโพรง

๒.วงเงินงบประมาณที่ได้รับจัดสรร จำนวน ๓๒๖,๐๐๐ บาท (สามแสนสองหมื่นหกพันบาทถ้วน)

๓. ลักษณะงาน ก่อสร้างถนนคอนกรีตเสริมเหล็ก บ้านบุเจริญ หมู่ที่ ๒๑ (จากซอยบ้านนายสมนึก อังโกรรัมย์ ถึง ซอยบ้านนายสนั่น อารมรัมย์) ขนาดกว้าง กว้าง ๔ เมตร ยาว ๑๕๐ เมตร หน้า ๐.๑๕ เมตร พร้อมวางท่อ คสล.ขนาด Ø๐.๒๐ เมตร จำนวน ๒ จุดๆละ ๕ ท่อน คิดเป็นพื้นที่ดำเนินการไม่น้อยกว่า ๖๐๐ ตารางเมตร

๔.ราคากลางคำนวณ ณ วันที่ มีนาคม ๒๕๖๑

เป็นเงิน ๓๕๓,๐๐๐ บาท (สามแสนห้าหมื่นสามพันบาทถ้วน)

๕.บัญชีประมาณราคากลาง

- แบบ พร.๕ จำนวน ๑ แผ่น
- แบบ พร.๔ จำนวน ๑ แผ่น

๖.รายชื่อคณะกรรมการผู้กำหนดราคากลาง

- ๖.๑ นายภักดิ์วัฒน์ เอี่ยมรัมย์
- ๖.๒ นายวรชาติ คะริรัมย์
- ๖.๓ นายธีรภพ สุพรหม



สรุปผลการประมาณราคาค่าก่อสร้าง

แบบ ปร.5

ส่วนราชการ องค์การบริหารส่วนตำบลสะแกโพรง

โครงการ	ก่อสร้างถนนคอนกรีตเสริมเหล็ก สายบ้านบุเจริญ ซอยจากบ้านนายจวน ปันสกุล-บ้านนายอ้วน ปันสกุล
ประเภท	งานทาง
เจ้าของงาน	องค์การบริหารส่วนตำบลสะแกโพรง อำเภอเมือง จังหวัดบุรีรัมย์
สถานที่ก่อสร้าง	หมู่ที่ 21 ตำบลสะแกโพรง อำเภอเมือง จังหวัดบุรีรัมย์
หน่วยงานออกแบบแปลนรายการกองช่าง	องค์การบริหารส่วนตำบลสะแกโพรง
แบบเลขที่	ข้อบัญญัติ 15/2561
ประมาณการตามแบบ ปร.4	จำนวน 1 แผ่น
ประมาณการเมื่อวันที่	12 เดือน มีนาคม พ.ศ. 2561

ลำดับที่	รายการ	ค่าวัสดุและค่าแรงงาน จำนวนเงิน(บาท)	FACTOR F	รวมค่าก่อสร้าง (บาท)	หมายเหตุ
1	งานต้นทุนงานการดำเนินการ	257,285.61	1.3624	350,526	เงื่อนไข - เงินล่วงหน้าจ่าย 0% - เงินประกันผลงานหัก 0% - ดอกเบี้ยเงินกู้ 6% - ค่าภาษีมูลค่าเพิ่ม 7%
2	งานป้ายประชาสัมพันธ์โครงการ	3,000	-	3,000	
สรุป	รวมค่าก่อสร้างเป็นเงินทั้งสิ้น			353,525.92	
	คิดเป็นเงินประมาณ(ตัวอักษร) สามแสนห้าหมื่นสามพันบาทถ้วน			353,000	

ใช้ราคา 326,000 บาทเป็นราคากลางตามงบประมาณข้อบัญญัติ 2561

คณะกรรมการกำหนดราคากลาง

(ลงชื่อ).....ผู้ประมาณราคา
(นายธีรภพ สุพรหม)
นายช่างโยธาชำนาญงาน

ได้ตรวจสอบแล้วสามารถใช้เป็นราคากลางได้

(ลงชื่อ).....ประธานกรรมการ
(นายภักดิ์วัฒน์ เอี่ยมรัมย์)
รองปลัดองค์การบริหารส่วนตำบล

(ลงชื่อ).....ผู้ตรวจสอบ
(นายวรชาติ คะริรัมย์)
ผู้อำนวยการกองช่าง

(ลงชื่อ).....กรรมการ
(นายวรชาติ คะริรัมย์)
ผู้อำนวยการกองช่าง

(ลงชื่อ).....ผู้เห็นชอบ
(นายภักดิ์วัฒน์ เอี่ยมรัมย์)
รองปลัดองค์การบริหารส่วนตำบล

ปฏิบัติราชการแทนปลัดองค์การบริหารส่วนตำบล

(ลงชื่อ).....กรรมการ/เลขา
(นายธีรภพ สุพรหม)
นายช่างโยธาชำนาญงาน

(ลงชื่อ).....ผู้อนุมัติ
(นายตุ้ย ปุสันรัมย์)
นายกองค์การบริหารส่วนตำบล



ใบประมาณราคาและปริมาณงาน

แบบ ปจ.4

ส่วนราชการ องค์การบริหารส่วนตำบลสะแกโพรง อำเภอเมือง จังหวัดบุรีรัมย์

โครงการ ก่อสร้างถนนคอนกรีตเสริมเหล็ก สายบ้านบุเจริญ ซอยจากบ้านนายจวน ปันสกุล-บ้านนายอ้วน ปันสกุล

สถานที่ก่อสร้าง หมู่ที่ 21 ตำบลสะแกโพรง อำเภอเมือง จังหวัดบุรีรัมย์

ประเภทงาน งานทาง ปริมาณงาน กว้าง 4 เมตร ยาว 150 เมตร หนา 0.15 เมตร

หน่วยงานออกแบบแปลนและรายการ กองช่าง องค์การบริหารส่วนตำบลสะแกโพรง

ประมาณการเมื่อ 12 เดือน มีนาคม พ.ศ. 2561

ปริมาณงาน 600 ตรม.

ลำดับ ที่	รายการ	จำนวน	หน่วย	ค่าวัสดุ		ค่าแรง		ค่าวัสดุและ แรงงาน	หมายเหตุ
				ราคาต่อหน่วย	จำนวนเงิน	ราคาต่อหน่วย	จำนวนเงิน		
	งานชั้นรองพื้นทาง								ราคาจาก
1	งานปรับเกรดปรับพื้นทางทางเดิม(เบา)	600	ตรม.	ค่าแรงเครื่องจักร	ค่าแรงเครื่องจักร	1.69	1,014	1,014	ค่าเสื่อมราคา
2	งานหินคลุกรองพื้นทางเพื่อปรับระดับ	-	ลบ.ม.						เครื่องจักร
3	งานทรายรองพื้นปรับระดับ	30	ลบ.ม.	576	17,280	99	2,970	20,250	พานิช บร.
4	ไหล่ทางลงหินคลุก(หลวม)	-	ตัน						
	งานผิวทางจราจร คอนกรีต (ค.2) 1:2:4	90	ลบ.ม.	1,543	138,870	436	39,240	178,110	"
1	ปูนซีเมนต์ปอร์ตแลนด์ (ประเภทที่ 1)	605	ถุง						
2	ทรายหยาบ	49	ลบ.ม.						
3	หินผสม(1 - 2")	98	ลบ.ม.						
	งานเหล็กเสริมคอนกรีต								
1	- Wire Mesh Ø 4 มม. @0.20x0.20 ม.	600	ตรม.	27	16,200	5	3,000	19,200	กทม.
2	- RB Ø 15 มม.	-	กก.						
3	- DB Ø 16 มม.	331	กก.	20.73	6,862	3.4	1,125	7,987	พานิช บร.
	งานไม้แบบ (ค่าแรงงานจำนวนทั้งหมด)								
1	ไม้แบบ 1" * 6" / ไม้เคร่าัดแบบ(ใช้ 50 %)	45	ตรม.	358	16,110	133	5,985	22,095	พานิช บร.
	งานวางท่อระบายน้ำ (ยาแนว,คอนกรีตรองท่อ)								
1	ท่อ คสล. Dia 0.20 m.	10	ท่อน	262	2,620	รวมค่าวัสดุ	รวมค่าวัสดุ	2,620	พานิช บร.
2	ท่อ คสล. Dia 0.30 m.	-	ท่อน						
	วัสดุอื่นๆ								
1	แผ่นโฟม	-	แผ่น						
2	แอสฟัลท์	76	ลิตร	17.68	1,344	เฉพาะค่าวัสดุ	เฉพาะค่าวัสดุ	1,344	กทม.
3	ค่าตัดคอนกรีตและหยอดยาง	206	เมตร	เฉพาะค่าแรง	เฉพาะค่าแรง	22.65	4,666	4,666	ค่าเสื่อมราคา
	งานประเภทเหมาจ่าย								เครื่องจักร
1	งานป้ายประชาสัมพันธ์โครงการ	1	ป้าย						
	ยอดรวม				199,285		58,000	257,286	

(ลงชื่อ)..... ผู้ประมาณราคา

(นายธีรวิภ สุพรหม)

นายช่างโยธาชำนาญงาน

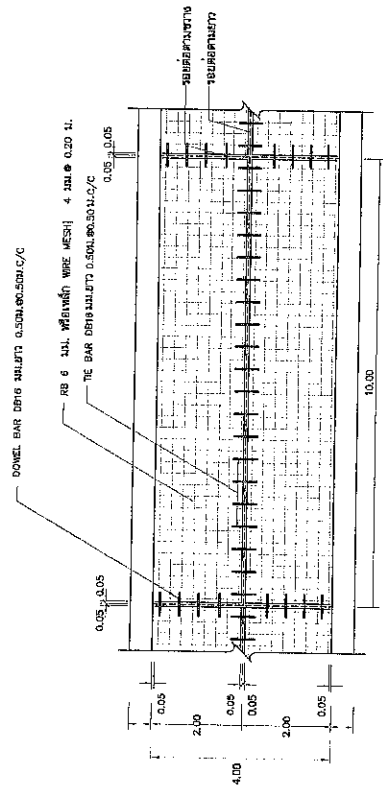


โครงการก่อสร้างถนนคอนกรีตเสริมเหล็ก บ้านบุญเจริญ

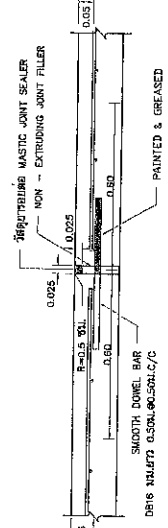
สถานที่ตั้งโครงการ หมู่ที่ 21 ต.สะแกโพรง อ.เมือง จ.บุรีรัมย์

ก. รายการก่อสร้างถนน คสล. ในหมู่บ้าน

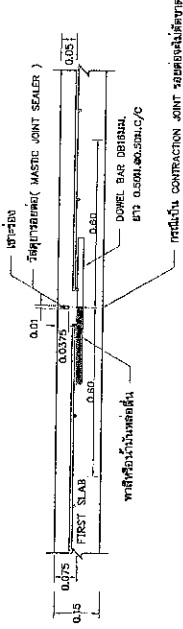
1. กวาท่อวางถนน คอนกรีตหมู่บ้านหนึ่งเมตรวางยาวที่หน้าการก่อสร้างของบด. (เฉพาะส่วนที่เกี่ยวข้อง)
2. EXPANSION JOINT ไม้ท่อนยาวประมาณ 250 มม. นอกจากนั้นระยะห่าง 200-250 มม.
3. วัสดุขยายรอยต่อแบบยืดหยุ่นชนิดอ่อน (CONCRETE JOINT SEALER HOT - POURED ELASTIC TYPE) ตาม มอก. 479
4. วัสดุเคลือบผิวรอยต่อคอนกรีต (NON - EXTRUDING JOINT FILLER) มีลักษณะตามข้อขยายของมอก. 1041
5. ส่วนขยายรอยต่อ (SLUMP) มีขนาดยาว 10 ซม. และแรงอัด (COMPRESSIVE STRENGTH) ของคอนกรีตที่รอยต่อประมาณ 15x15x15 ซม. ที่ 28 วันหรือคอนกรีตที่คอนกรีตเสริมแรงซึ่งมีความหนาแน่นที่ระดับของพื้นผิวของคอนกรีตที่รอยต่อแบบเดิม (15x15x15 (ถ้าจำเป็น) 28 วันหรือเกินกว่า 240 กก./ซ.ม. 3 วันหรือเกินกว่า 240 กก./ซ.ม. 3 วันหรือเกินกว่า 240 กก./ซ.ม. 3 วัน)
6. เพล็ลเสริมใช้เหล็กมาตรฐาน มอก. 23 และ มอก. 24
7. ไม้ WELDED WIRE MESH (มอก. 737) ตามตารางที่ 1. มุมของเหล็กเสริมแสดงที่บริเวณรอยต่อจากจุดยึดและเพื่อให้ยึดกับคอนกรีตที่หน้าบดเข้ากัน โดยมีการเสริมแรงเหล็กเสริมที่บริเวณรอยต่อและรอยต่อของเส้นแบบเดิม กรณีที่ใช้ WIRE MESH ชนิดอื่นนอกเหนือจากตาราง ขึ้นอยู่กับชนิดเหล็กเสริม (STEEL AREA) ที่ใช้ของงานเดิมที่จะไปเชื่อมต่อกับ
8. วัสดุอุดรอยต่อทางที่มิดชิดที่หน้าบดใหม่ ให้มีความหนาแน่นที่หน้าบดเดิมและยึดติดกับรอยต่อของบดเดิม
9. นิติฉันทนุญแบบเดิม นอกจากจะระบุไว้เป็นอย่างอื่น
10. คอนกรีต WELDED WIRE MESH ที่จี้ยึดกับคอนกรีตที่มี MINIMUM YIELD STRENGTH ไม่น้อยกว่า 5,500 กก./ซ.ม.
11. การทำผิวหน้าบดคอนกรีตที่หน้าบดใหม่ โดยที่โดยปกติไม่พบการขยายตัวของบดใหม่ซึ่งขยายตัวขึ้นที่รอยต่อที่โดยปกติมีไม่เกิน 2 มม.
12. การเสริมแรงให้แข็งแรงและมั่นคงที่ผิวทางจราจร (CENTER LINE) โดยที่เสริมร่วมกับเหล็กเสริมตาม มอก. 642 และให้เป็นไปตามมาตรฐานการเสริมแรงที่ผิวทางจราจร
13. เลือกรูปแบบไม้หรือค้ำยันยาว (NO LONGITUDINAL JOINT) กรณีที่ไม่มีปัญหาที่หน้าบดก่อสร้าง และ/หรือ การจราจร โดยที่เลือกดูข้อพิจารณาข้อแนะนำ



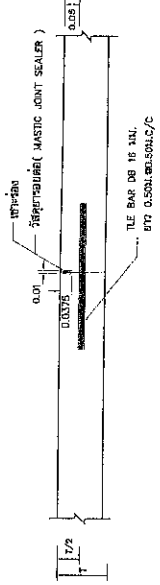
รูปแบบต้นร่างการก่อสร้างเสริมเหล็ก



ขยายรอยต่อ EXPANSION JOINT (เพื่อการขยายตัว)



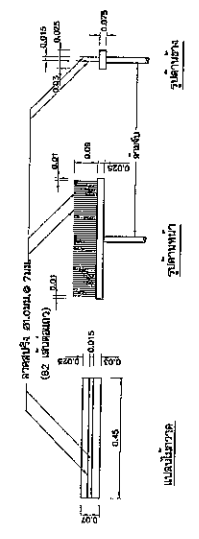
ขยายรอยต่อ CONSTRUCTION JOINT และ CONTRACTION JOINT (ขมุดตามยาว)



ขยายรอยต่อ LONGITUDINAL JOINT (ขมุดตามยาว)

ตารางที่ 1. แสดงขนาดของ WIRE MESH ที่ใช้แทน BAR MESH

BAR MESH (Fs = 1,200 Ksc) (เหล็กเส้นมาตรฐาน SR 24)	WIRE MESH (Fs = 2,750 Ksc) (เหล็กเส้นมาตรฐานใช้รูป)
DIA / SPACING (มม./ม.)	STEEL AREA (ซม./ม.)
16 มม. x 0.30 ม.	0.940
19 มม. x 0.30 ม.	2.42
16 มม. x 0.10 ม.	0.419
19 มม. x 0.10 ม.	1.057



แบบขยายไม้กวาดลาดผิวพื้น คสล.

กรมส่งเสริมการค้าระหว่างประเทศ กระทรวงมหาดไทย

องค์การบริหารส่วนตำบลสะแกโกไพรง

นายประจักษ์ วัฒนศิริ	นายประจักษ์ วัฒนศิริ	นายประจักษ์ วัฒนศิริ	นายประจักษ์ วัฒนศิริ
นายประจักษ์ วัฒนศิริ	นายประจักษ์ วัฒนศิริ	นายประจักษ์ วัฒนศิริ	นายประจักษ์ วัฒนศิริ
นายประจักษ์ วัฒนศิริ	นายประจักษ์ วัฒนศิริ	นายประจักษ์ วัฒนศิริ	นายประจักษ์ วัฒนศิริ
นายประจักษ์ วัฒนศิริ	นายประจักษ์ วัฒนศิริ	นายประจักษ์ วัฒนศิริ	นายประจักษ์ วัฒนศิริ

นายประจักษ์ วัฒนศิริ
นายก อบจ.สะแกโกไพรง

ตราโลโก้ของบ.ส.แม่โพธิ์ (ขนาดตามความเหมาะสม)
 ...ขอบเส้นสีน้ำเงินหรือสีที่นักก่อสร้าง

โครงการ	โครงการบริหารส่วนตำบลแม่โพธิ์ อ.เมือง จ.บุรีรัมย์
สถานที่	ถนนเทศบาลนครแม่โพธิ์
ผู้รับจ้าง
ผู้ควบคุมงาน
เจ้าหน้าที่ยื่นใบ/ผู้ควบคุมงานผู้รับจ้าง

งานก่อสร้างโครงการนี้ได้รับเงินอุดหนุนจาก

แผ่นเหล็กหนา 1/16 นิ้ว

แผ่นเหล็กขนาด 4x8 ฟุต

เหล็ก 1 x 1 นิ้ว เชื่อมติดแผ่นเหล็ก

2.40

1.90

1.20

1.30

0.50

เหล็กกลม ขนาด 4 นิ้ว

นี่คือ

ระดับดินเดิม

ระดับดินเดิม

รูปด้านหน้า

รูปด้านข้าง

รูปด้านหลัง

รายการประกอบแบบ

1. ก้อนทาลิตจริงให้ทาลิตกันสนิมก่อน 2 ชั้น
2. ฟันทาลิตเดี่ยว ให้ใช้สีน้ำมัน
3. ตัวทวนึงสีไอโซลิซขาว
4. ขนาดตัวทวนึงลือตามความเหมาะสม
5. แผ่นเหล็กหนา 1.20x2.40 ม.
6. จุดติดตั้งป้ายกำกับกำหนดความเหมาะสมสามารถมองเห็นได้ชัดเจน

หมายเหตุ

จุดที่ตั้งป้ายโครงการกำหนดตามความเหมาะสมสามารถมองเห็นได้ชัด

กรมส่งเสริมการเกษตรของท้องถิ่น กระทรวงมหาดไทย
องค์การบริหารส่วนตำบลสะเม็กโพธิ์

นายสุพงษ์ ลิ่มสินธุ์	ผู้ช่วยนายก อบต.	สีรอง	เห็นชอบ
นายสุวิทย์ อู่ธรรม	นายก อบต.	ออกใบรับ	
นายสุวิทย์ อู่ธรรม	นายก อบต.	เขียนใบรับ	
นายสุวิทย์ อู่ธรรม	นายก อบต.	ตรวจแบบ	อนุมัติ

นายสุวิทย์ อู่ธรรม
 นายก อบต.สะเม็กโพธิ์
 นายสุวิทย์ อู่ธรรม
 นายก อบต.สะเม็กโพธิ์
 นายสุวิทย์ อู่ธรรม
 นายก อบต.สะเม็กโพธิ์

นายสุวิทย์ อู่ธรรม
 นายก อบต.สะเม็กโพธิ์

นายสุวิทย์ อู่ธรรม
 นายก อบต.สะเม็กโพธิ์

วันที่ 5 ธันวาคม 2554