

ตารางแสดงวงเงินงบประมาณที่ได้รับจัดสรรและราคากลางในงานก่อสร้าง

1.โครงการ ก่อสร้างถนนคอนกรีตเสริมเหล็ก หมู่ที่ 24

/หน่วยงานเจ้าของโครงการ กองช่าง

2.วงเงินงบประมาณที่ได้รับจัดสรร จำนวน 269,000 บาท (สองแสนหกหมื่นเก้าพันบาทถ้วน)

ลักษณะงาน

3. โดยสังเขป ก่อสร้างถนนคอนกรีตเสริมเหล็ก หมู่ที่ 24 ขนาดกว้าง 5 เมตร ยาว 100 เมตรหนา 0.15 เมตร

4.ราคากลางคำนวณ ณ วันที่ ~~25~~ 2 พ.ค. 2560 เป็นเงิน 262,000 บาท (สองแสนหกหมื่นสองพันบาทถ้วน)

5.บัญชีประมาณราคากลาง

5.1.แบบ ปร.4

5.2.แบบ ปร.5

6.รายชื่อคณะกรรมการผู้กำหนดราคากลาง

- | | |
|---|---------------|
| 6.1 นายภักดิ์วัฒน์ เอี่ยมรัมย์ ตำแหน่ง รองปลัด อบต. | ประธานกรรมการ |
| 6.2 นายวรชาติ คะริรัมย์ ตำแหน่ง ผู้อำนวยการกองช่าง | กรรมการ |
| 6.3 นายธีรภพ สุพรหม ตำแหน่ง ช่างโยธาชำนาญการ | กรรมการ |



สรุปผลการประมาณราคาค่าก่อสร้าง

แบบ ปร.5

ส่วนราชการ องค์การบริหารส่วนตำบลสะแกโพรง

โครงการ	ก่อสร้างถนนคอนกรีตเสริมเหล็ก สายบ้านหนองมะเขือ จากบ้านนางกัน เอการมย์ - บ้านนายวิมล เจริญรัมย์
ประเภท	งานทาง
เจ้าของงาน	องค์การบริหารส่วนตำบลสะแกโพรง อำเภอเมือง จังหวัดบุรีรัมย์
สถานที่ก่อสร้าง	หมู่ที่ 24 ตำบลสะแกโพรง อำเภอเมือง จังหวัดบุรีรัมย์
หน่วยงานออกแบบแปลนรายการ ก่อสร้าง	องค์การบริหารส่วนตำบลสะแกโพรง
แบบเลขที่	ข้อบัญญัติ 11 /2560
ประมาณการตามแบบ ปร.4	จำนวน 1 แผ่น
ประมาณการเมื่อวันที่	25 เดือน มีนาคม พ.ศ. 2560

ลำดับที่	รายการ	ค่าวัสดุและค่าแรงงาน จำนวนเงิน(บาท)	FACTOR F	รวมค่าก่อสร้าง (บาท)	หมายเหตุ
1	งานต้นทุนงานการดำเนินการ	190,214	1.3624	259,148	เงินในไซ
2	งานป้ายประชาสัมพันธ์โครงการ	3,000	-	3,000	- เงินล่วงหน้าจ่าย 0% - เงินประกันผลงานหัก 0% - ดอกเบี้ยเงินกู้ 6% - ค่าภาษีมูลค่าเพิ่ม 7%
สรุป	รวมค่าก่อสร้างเป็นเงินทั้งสิ้น			262,148.10	
	คิดเป็นเงินประมาณ(ตัวอักษร) สองแสนหกหมื่นสองพันบาทถ้วน			262,000	

เฉลี่ยตารางเมตรละ 524 บาท

คณะกรรมการกำหนดราคากลาง

(ลงชื่อ).....ผู้ประมาณราคา

(นายธีรภพ สุพรหม)

นายช่างโยธาชำนาญงาน

ได้ตรวจสอบแล้วสามารถใช้เป็นราคากลางได้

(ลงชื่อ).....ประธานกรรมการ

(นายภักดีวัฒน์ เขี่ยมรัมย์)

รองปลัดองค์การบริหารส่วนตำบล

(ลงชื่อ).....ผู้ตรวจสอบ

(นายวรชาติ คะวิรัมย์)

ผู้อำนวยการกองช่าง

(ลงชื่อ).....กรรมการ

(นายวรชาติ คะวิรัมย์)

ผู้อำนวยการกองช่าง

(ลงชื่อ).....ผู้เห็นชอบ

(นายภักดีวัฒน์ เขี่ยมรัมย์)

รองปลัดองค์การบริหารส่วนตำบล

ปฏิบัติราชการแทนปลัดองค์การบริหารส่วนตำบล

(ลงชื่อ).....กรรมการ/เลขา

(ลงชื่อ).....ผู้อนุมัติ

(นายตุ้ย ปุฒินรัมย์)

นายกองค์การบริหารส่วนตำบล

(นายธีรภพ สุพรหม)

นายช่างโยธาชำนาญงาน

๕ ๒ มี.ค. ๒๕๖๐



ใบประมาณราคาและปริมาณงาน

แบบ ปร.4

ส่วนราชการ องค์การบริหารส่วนตำบลสะแกโพรง อำเภอเมือง จังหวัดบุรีรัมย์

โครงการ ก่อสร้างถนนคอนกรีตเสริมเหล็ก สายบ้านหนองมะเขือ จากบ้านนางกัน เอกรัมย์ - บ้านนายวิมล เจริญรัมย์

สถานที่ก่อสร้าง หมู่ที่ 24 ตำบลสะแกโพรง อำเภอเมือง จังหวัดบุรีรัมย์

ประเภทงาน งานทาง

ปริมาณงาน กว้าง 5 เมตร ยาว 100 เมตร หนา 0.15 เมตร

หน่วยงานออกแบบแปลนและรายการ กองช่าง องค์การบริหารส่วนตำบลสะแกโพรง

ประมาณการเมื่อ 25 เดือน มีนาคม พ.ศ. 2560

ปริมาณงาน 500 ตรม.

ลำดับ ที่	รายการ	จำนวน	หน่วย	ค่าวัสดุ		ค่าแรง		ค่าวัสดุและ แรงงาน	หมายเหตุ
				ราคาต่อหน่วย	จำนวนเงิน	ราคาต่อหน่วย	จำนวนเงิน		
	งานชั้นรองพื้นทาง								ราคาจาก
1	งานปรับเกรดพื้นทางเดิม(เบา)	500	ตรม.	ค่าแรงเครื่องจักร	ค่าแรงเครื่องจักร	1.23	615	615	ค่าเสื่อมราคา
2	งานหินคลุกรองพื้นทางเพื่อปรับระดับ	-	ลบ.ม.						เครื่องจักร
3	งานทรายรองพื้นปรับระดับ	25	ลบ.ม.	535	13,375	99	2,475	15,850	พาณิชย์ บร.
4	โหลตทางลงหินคลุก(หลวม)	14	ตัน	183	2,562	รวมค่าวัสดุ	รวมค่าวัสดุ	2,562	พาณิชย์ บร.
	งานผิวทางจราจร คอนกรีต (ค.2) 1:2:4	75	ลบ.ม.	1,327	99,525	436	32,700	132,225	พาณิชย์ บร.
1	ปูนซีเมนต์ปอร์ตแลนด์ (ประเภทที่ 1)	504	ถุง						
2	ทรายหยาบ	41	ลบ.ม.						
3	หินผสม(1 - 2")	82	ลบ.ม.						
	งานเหล็กเสริมคอนกรีต								
1	- Wire Mesh Ø 4 มม. @0.20x0.20 ม.	500	ตรม.	25	12,500	5	2,500	15,000	กทม.
2	- RB Ø 15 มม.	-	กก.						
3	- DB Ø 16 มม.	237	กก.	18.24	4,323	3.4	806	5,129	พาณิชย์ บร.
	งานไม้แบบ (ค่าแรงงานจำนวนทั้งหมด)								
1	ไม้แบบ 1" * 6" /ไม้เคร่าัดแบบ(ใช้ 50 %)	30	ตรม.	358	10,740	133	3,990	14,730	พาณิชย์ บร.
	งานวางท่อระบายน้ำ (ยาแนว,คอนกรีตรองท่อ)								
1	ท่อ คสล. Dia 0.20 m.	-	ฟุต						
2	ท่อ คสล. Dia 0.30 m.	-	ฟุต						
	วัสดุอื่นๆ								
1	แผ่นโฟม	-	แผ่น						
2	แอสฟัลท์	53.65	ลิตร	20.95	1,124	เฉพาะค่าวัสดุ	เฉพาะค่าวัสดุ	1,124	กทม.
3	ค่าตัดคอนกรีตและหยอดยาง	145	เมตร	เฉพาะค่าแรง	เฉพาะค่าแรง	20.55	2,980	2,980	ค่าเสื่อมราคา
	งานประเภทเหมาจ่าย								เครื่องจักร
1	งานป้ายประชาสัมพันธ์โครงการ	1	ป้าย						
	ยอดรวม				144,149		46,066	190,214	

(ลงชื่อ).....ผู้ประมาณราคา

(นายธีรภพ สุพรหม)

นายช่างโยธาชำนาญงาน



โครงการก่อสร้างถนนคอนกรีตเสริมเหล็ก บ้านหนองมะเขือ
สถานที่ตั้งโครงการ หมู่ที่ 24 ต.สะแกโพรง อ. เมือง จ.บุรีรัมย์

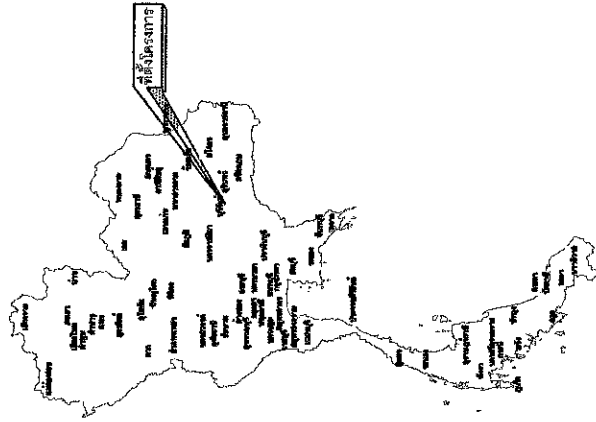
องค์การบริหารส่วนตำบลสะแกโพรง กรมส่งเสริมการปกครองส่วนท้องถิ่น กระทรวงมหาดไทย

โครงการก่อสร้างถนนคอนกรีตเสริมเหล็ก สายบ้านหนองมะเขือ หมู่ที่ 24 จากบ้านนาขันธ์ เอการมย์ - บ้านนายิมล เจริญรัมย์

หมู่ที่ 24 ต.สะแกโพรง อ.เมือง จ.บุรีรัมย์

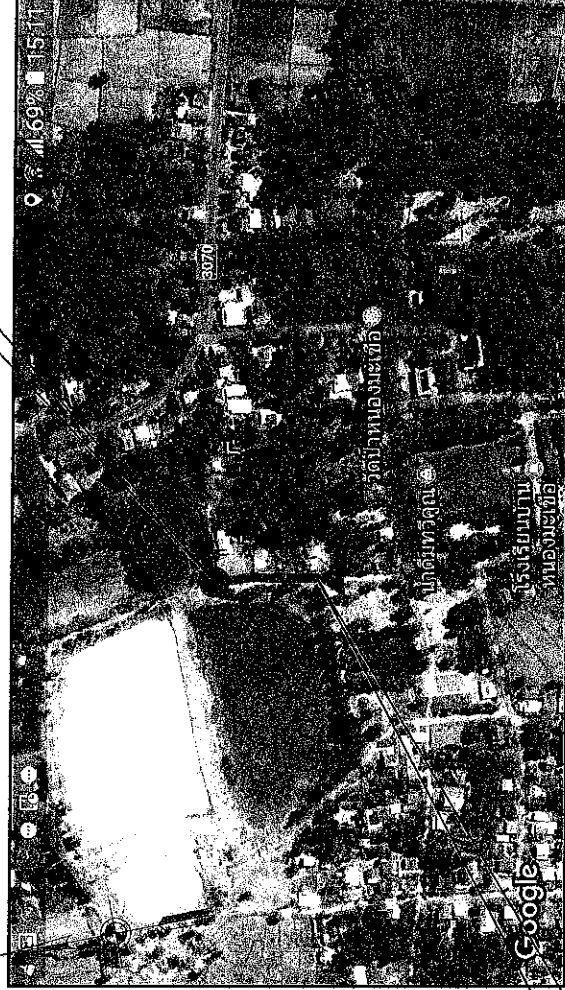
พิจารณาจร คสล. กว้าง 5 ม. ยาว 100 ม. ทนทา 0.15 ม. ไหลทางหินคลุกกว้างข้างละ 0.30 เมตร

คิดเป็นพื้นที่ดำเนินการทั้งหมด 500 ตารางเมตร



แผนที่ประเทศไทย

สิ้นสุดโครงการ พิกัด 14.9151800 103.0235670 ตามแผนที่ภาพถ่ายทางอากาศ



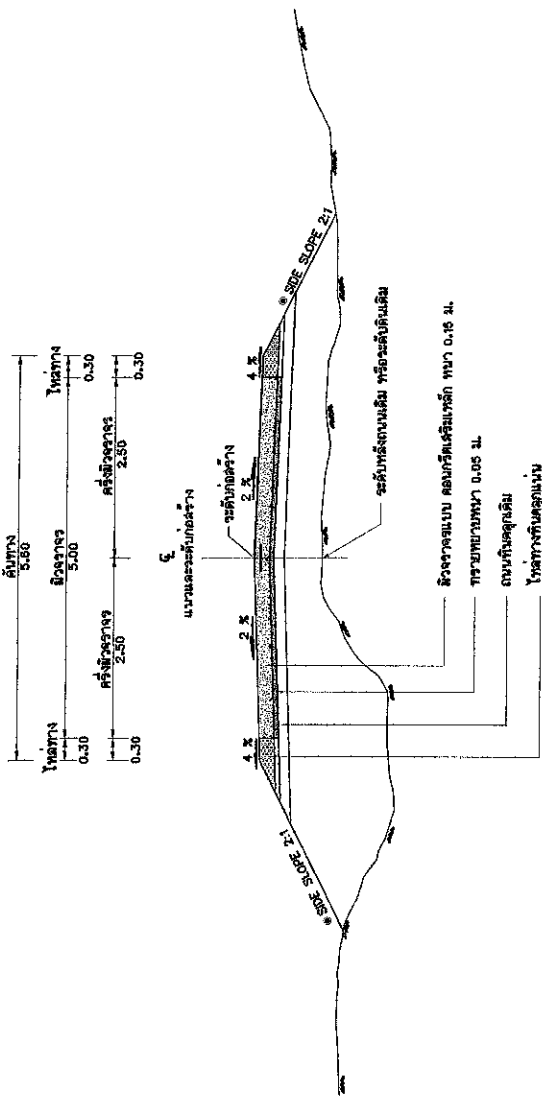
จุดเริ่มต้นโครงการ พิกัด 14.9142985 103.0238742 ตามแผนที่ภาพถ่ายทางอากาศ

		กรมส่งเสริมการปกครองส่วนท้องถิ่น กระทรวงมหาดไทย องค์การบริหารส่วนตำบลสะแกโพรง		
		แบบลายทาง บ้านหนองมะเขือ ตำบลสะแกโพรง อำเภอเมืองบุรีรัมย์	นายสมชาย นามวงศ์ นายสมชาย นามวงศ์ นายสมชาย นามวงศ์ นายสมชาย นามวงศ์	นายสมชาย นามวงศ์ นายสมชาย นามวงศ์ นายสมชาย นามวงศ์ นายสมชาย นามวงศ์
เลขที่แบบ ขันใหญ่ 11/2560		แผนที่ 1	จำนวน 5 แผ่น	วันที่ 25/7/2560

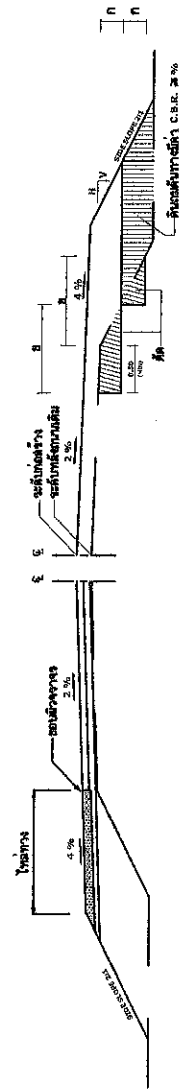
- สัญลักษณ์
- ทางหลวงแผ่นดิน กรมทางหลวง
- ทางโครงการ ที่ระทำการก่อสร้าง กรมทางหลวงชนบท
- แม่น้ำ, ลำคลอง
- หนองน้ำ, ทุ่ง
- หมู่บ้าน
- ๕, ๑๐, ๒๐, ๕๐, ๑๐๐
- ๕๐, ๑๐๐, ๒๐๐, ๕๐๐

หมายเหตุ

1. มิติต่างๆ มีหน่วยเป็นเมตร เว้นแต่จะระบุเป็นอย่างอื่น
2. คุณสมบัติของวัสดุ นอกเหนือจากที่ระบุในแบบและวิธีการก่อสร้างทางให้เป็นไปตามมาตรฐานงานก่อสร้างที่ อบต. กำหนด
3. อัตราส่วนในตาราง เป็นระยะในแนวราบ : แนวตั้ง
4. จำนวนชั้นมีได้ให้กำหนดสร้างลาดชันทางบนถนนเดิม ซึ่งขึ้นอยู่กับความสูงของคันทางเดิม
5. ระยะ "n" ในภาพก่อสร้างลาดชันทางบนถนนเดิมให้ขึ้นอยู่กับผลศึกษาของวิศวกรโครงการหรือนายช่างผู้ควบคุมงานก่อสร้าง
6. ระยะ "x" ในภาพก่อสร้างลาดชันทางบนถนนเดิม จะต้องกว้างตามที่เครื่องจักรบดอัดดินสามารถทำงานได้
7. กรณีที่เกิดการกัดเซาะดินบนคันทางในบึง ท้อง หรือในที่ระเหยในรูปแบบแปลนหรือรูปตัดตามยาว จะต้องมีการก่อสร้างที่พิเศษกว่าปกติ ผู้รับจ้างจะต้องแจ้งวิธีการก่อสร้างนี้ไว้ว่าจะเป็นการผูกพันหรือการได้ดินและวางแนวด้วยวิธีใดๆที่เหมาะสมและมีวิธีการอื่นใด ข้อจำกัดหรือเงื่อนไขจากผู้ควบคุมงานก่อสร้างก่อนและทำการก่อสร้างได้ทั้งหมดแล้วจึงแจ้งวิธีการก่อสร้างหรือขอแก้ไขการก่อสร้างก่อนดำเนินการก่อสร้างแล้ว ทั้งนี้วิธีใดๆที่เหมาะสมจะต้องมีจุดเริ่มต้นเป็นไปตามข้อกำหนดของวิศวกรดินบนคันทาง นอกจากนี้การโครงการหรือนายช่างผู้ควบคุมงานก่อสร้างทั้งหมดจะต้องชี้แจงวิธีใดๆที่ถือว่า สำหรับค่าก่อสร้างในรายละเอียดนี้ ให้อยู่ในค่าใช้จ่ายของผู้ออกแบบ
8. MASTIC JOINT SEALER ให้ใช้ตามมาตรฐาน AASHTO M-173-80 (1974) ,ASTM.D.190-74
9. วิธีที่ไม่ได้กำหนดในแบบนี้ ให้ผู้ผสมบิตูเป็นไปตามมาตรฐานงานทางของกรมส่งเสริมปกครองท้องถิ่น



รูปตัดแสดงโครงสร้างถนนคอนกรีตเสริมเหล็กและคู่อลูเมนบิตูรีดิวซ์
NOT TO SCALE



รายละเอียดการก่อสร้างไหล่ทาง
NOT TO SCALE

รูปตัดการก่อสร้างลาดชันทางบนถนนเดิม
NOT TO SCALE

กรมส่งเสริมปกครองท้องถิ่น กระทรวงมหาดไทย

องค์การบริหารส่วนตำบลสะแกโพรง

แบบขยายทาง	นายอภัย พงษ์วิเศษ นายช่างโยธาปฏิบัติงาน	ผู้ร่าง	เห็นชอบ	
บ้านทพหนองมะเขือ	นายอภัย พงษ์วิเศษ นายช่างโยธาปฏิบัติงาน	อภัยวิเศษ		
	นายอภัย พงษ์วิเศษ นายช่างโยธาปฏิบัติงาน	อภัยวิเศษ		
แสดงแบบ	นายอภัย พงษ์วิเศษ นายช่างโยธาปฏิบัติงาน	อภัยวิเศษ		
รูปตัดโครงสร้าง	นายอภัย พงษ์วิเศษ นายช่างโยธาปฏิบัติงาน	อภัยวิเศษ		
เลขที่แบบ	ฉบับรูปตัด 17/2550	แผ่นที่ 3	จำนวน 5	วันที่ 25/7/2559

นายอภัย พงษ์วิเศษ
นายก อบต.สะแกโพรง

นายอภัย พงษ์วิเศษ
นายช่างโยธาปฏิบัติงาน

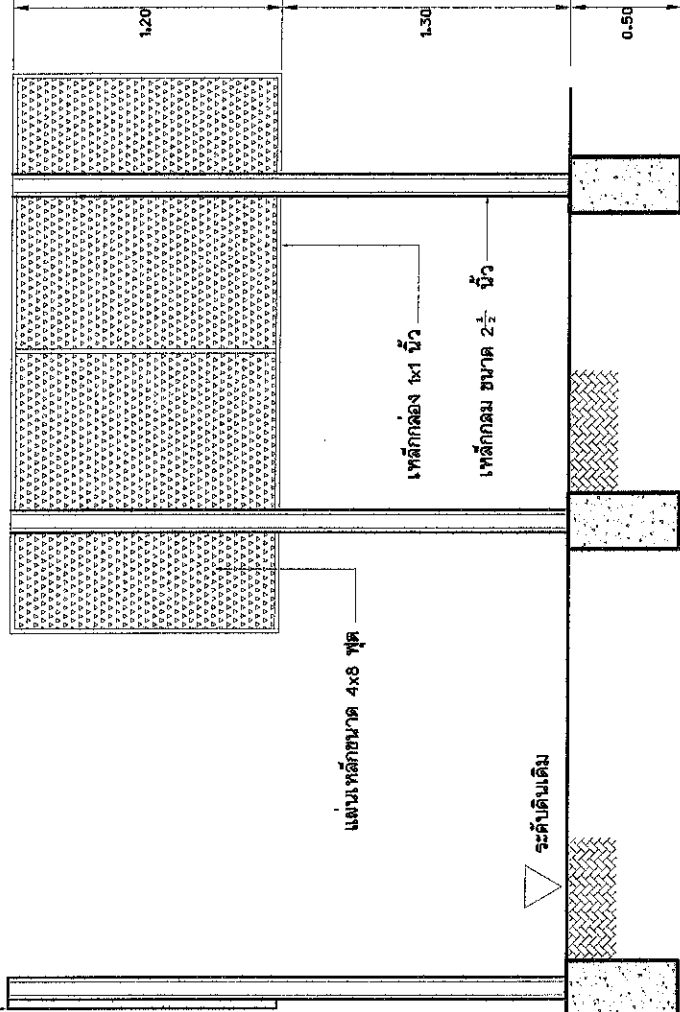
ตราได้คือบดและแก๊ปรอง (ขนาดตามความเหมาะสม)
ขอบเส้นสีน้ำเงินหรือสีที่ก่ออลสีขาว

โครงการ องค์การบริหารส่วนตำบลแม่โพธิง อ.เมือง จ.บุรีรัมย์ กองช่าง องค์การบริหารส่วนตำบลแม่โพธิง
โครงการ ฝายหินและคอนกรีต
สัญญา ฉบับที่.....
ค่าจ้าง
วันที่
เจ้าหน้าที่ยื่น
งาน

แผ่นเหล็กหนา 1/16 นิ้ว

ระดับเดิม

รูปदानหน้า



รูปदानข้าง

รูปदानหลัง

รายการประกอบแบบ

1. กอนทาสีจริงให้ทาดีกันสนิมก่อน 2 ชั้น
2. พื้นทาสีเขียว ให้ใช้สีน้ำมัน
3. ตัวหนังสือให้ใช้สีขาว
4. ขนาดตัวหนังสือข้อความเหมาะสม
5. แผ่นเหล็กหนา 1.20x2.40 ม.
6. จุดติดตั้งป้ายกำหนดตามความเหมาะสมตามโครงการเห็นได้ชัดเจน

หมายเหตุ

จุดติดตั้งป้ายโครงการกำหนดตามความเหมาะสมสามารถมองเห็นได้ชัดเจน



กรมส่งเสริมปกครองท้องถิ่น กระทรวงมหาดไทย องค์การบริหารส่วนตำบลแม่โพธิง

นายชัย พงษ์สิทธิ์ นายช่างโยธา	นายสุวิทย์ เตชะชัย นายช่างโยธา	นายสุวิทย์ เตชะชัย นายช่างโยธา	นายสุวิทย์ เตชะชัย นายช่างโยธา
นายเสนา นอนงค์ นายช่างโยธา	นายสุวิทย์ เตชะชัย นายช่างโยธา	นายสุวิทย์ เตชะชัย นายช่างโยธา	นายสุวิทย์ เตชะชัย นายช่างโยธา
นายสุวิทย์ เตชะชัย นายช่างโยธา	นายสุวิทย์ เตชะชัย นายช่างโยธา	นายสุวิทย์ เตชะชัย นายช่างโยธา	นายสุวิทย์ เตชะชัย นายช่างโยธา
นายสุวิทย์ เตชะชัย นายช่างโยธา	นายสุวิทย์ เตชะชัย นายช่างโยธา	นายสุวิทย์ เตชะชัย นายช่างโยธา	นายสุวิทย์ เตชะชัย นายช่างโยธา
นายสุวิทย์ เตชะชัย นายช่างโยธา	นายสุวิทย์ เตชะชัย นายช่างโยธา	นายสุวิทย์ เตชะชัย นายช่างโยธา	นายสุวิทย์ เตชะชัย นายช่างโยธา
นายสุวิทย์ เตชะชัย นายช่างโยธา	นายสุวิทย์ เตชะชัย นายช่างโยธา	นายสุวิทย์ เตชะชัย นายช่างโยธา	นายสุวิทย์ เตชะชัย นายช่างโยธา
นายสุวิทย์ เตชะชัย นายช่างโยธา	นายสุวิทย์ เตชะชัย นายช่างโยธา	นายสุวิทย์ เตชะชัย นายช่างโยธา	นายสุวิทย์ เตชะชัย นายช่างโยธา